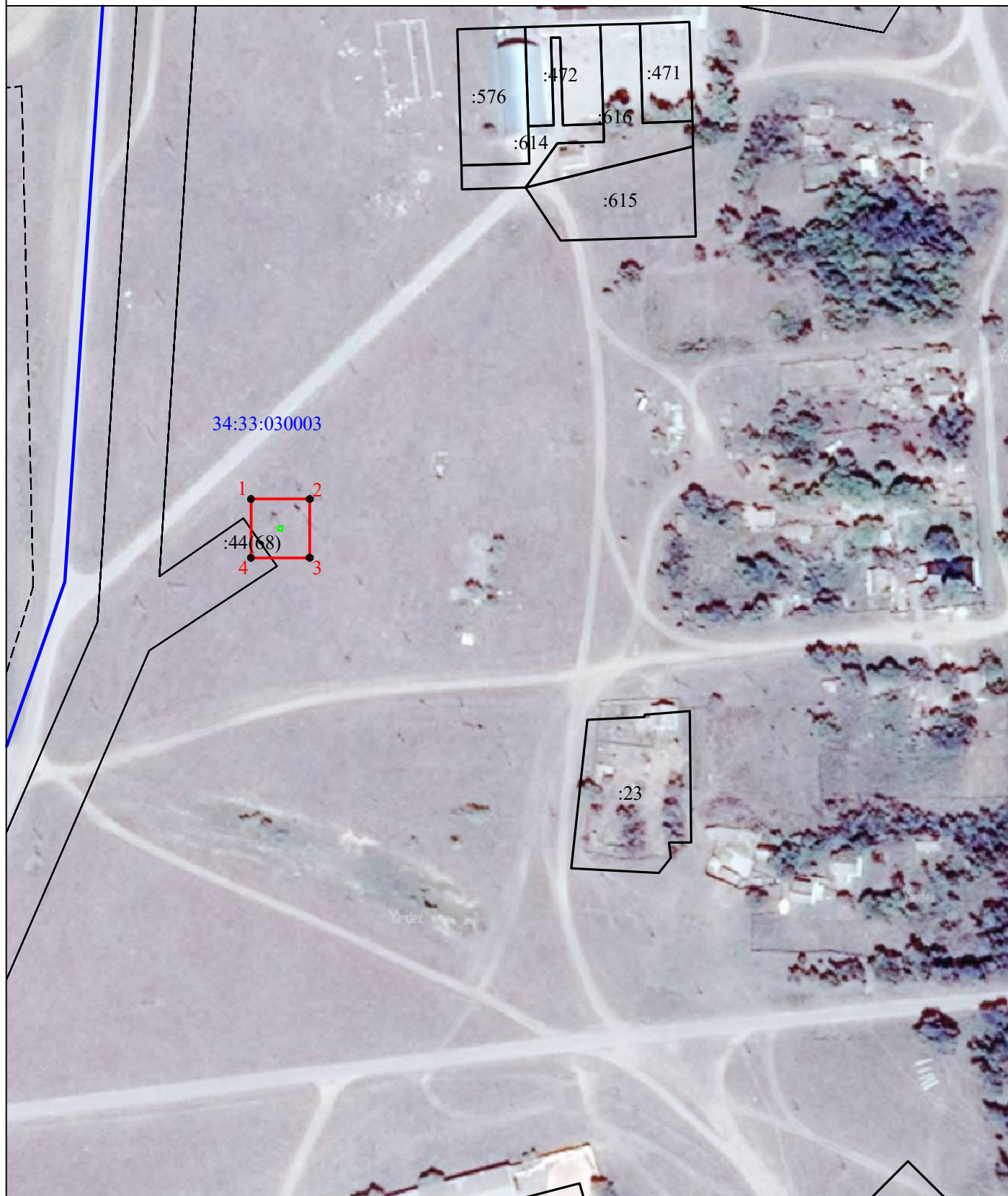


Схема расположения границ публичного сервитута  
для размещения объекта: "КТП 10 кВ №719"

План границ объекта



Масштаб 1:2000

**Условные обозначения:**

- граница земельного участка, включенная в ЕГРН
- граница устанавливаемой зоны публичного сервитута
- граница кадастрового квартала
- 34:33:030003 — номер кадастрового квартала
- :23 — кадастровый номер земельного участка
- 1 — характерная точка границы устанавливаемой зоны публичного сервитута
- граница КТП

Публичный сервитут для размещения объекта: "КТП 10 кВ №719"

Площадь зоны публичного сервитута 465 кв.м.			
КАТАЛОГ КООРДИНАТ			
1. Система координат		<u>МСК-34 зона 1</u>	
2. Сведения о характерных точках границ объекта			
Обозначение характерных точек границ	Координаты, м		Метод определения координат характерной точки
	Х	У	
1	2	3	4
1	431296,32	1239860,89	Картометрический метод
2	431296,32	1239882,45	Картометрический метод
3	431274,74	1239882,45	Картометрический метод
4	431274,74	1239860,89	Картометрический метод
1	431296,32	1239860,89	Картометрический метод