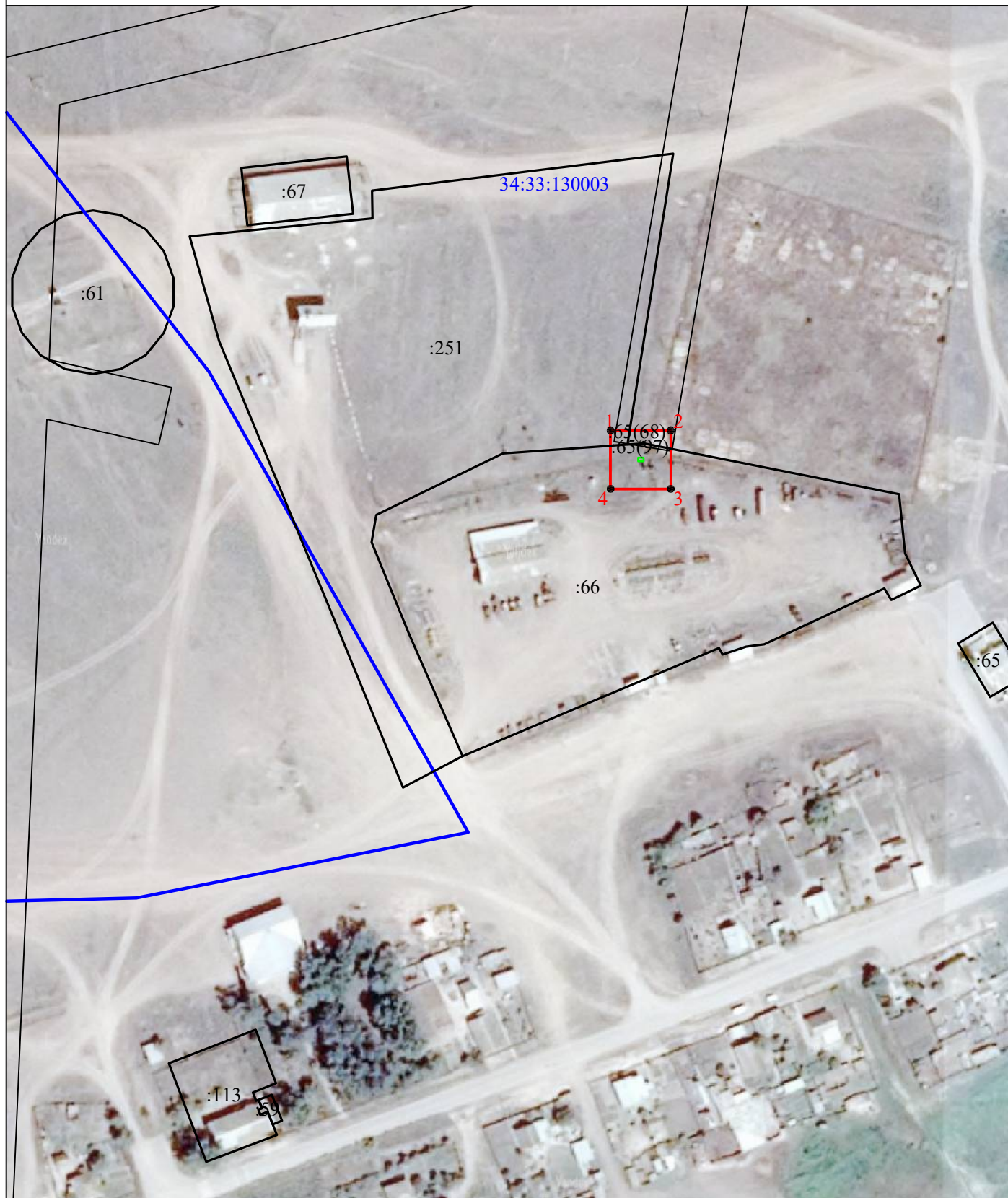


Схема расположения границ публичного сервитута
для размещения объекта: "КТП 10 кВ №820"

План границ объекта



Масштаб 1:2000

Условные обозначения:

- граница земельного участка, включенная в ЕГРН
- граница устанавливаемой зоны публичного сервитута
- граница кадастрового квартала
- 34:33:130003 - номер кадастрового квартала
- :66 - кадастровый номер земельного участка
- 1 - характерная точка границы устанавливаемой зоны публичного сервитута
- граница КТП

Публичный сервитут для размещения объекта: "КТП 10 кВ №820"

Площадь зоны публичного сервитута 472 кв.м.

КАТАЛОГ КООРДИНАТ

1. Система координат *МСК-34 зона 1*

2. Сведения о характерных точках границ объекта

Обозначение характерных точек границ	Координаты, м		Метод определения координат характерной точки
	X	Y	
1	2	3	4
<i>1</i>	<i>429288,13</i>	<i>1285425,43</i>	<i>Картометрический метод</i>
<i>2</i>	<i>429288,13</i>	<i>1285447,49</i>	<i>Картометрический метод</i>
<i>3</i>	<i>429266,73</i>	<i>1285447,49</i>	<i>Картометрический метод</i>
<i>4</i>	<i>429266,73</i>	<i>1285425,43</i>	<i>Картометрический метод</i>
<i>1</i>	<i>429288,13</i>	<i>1285425,43</i>	<i>Картометрический метод</i>