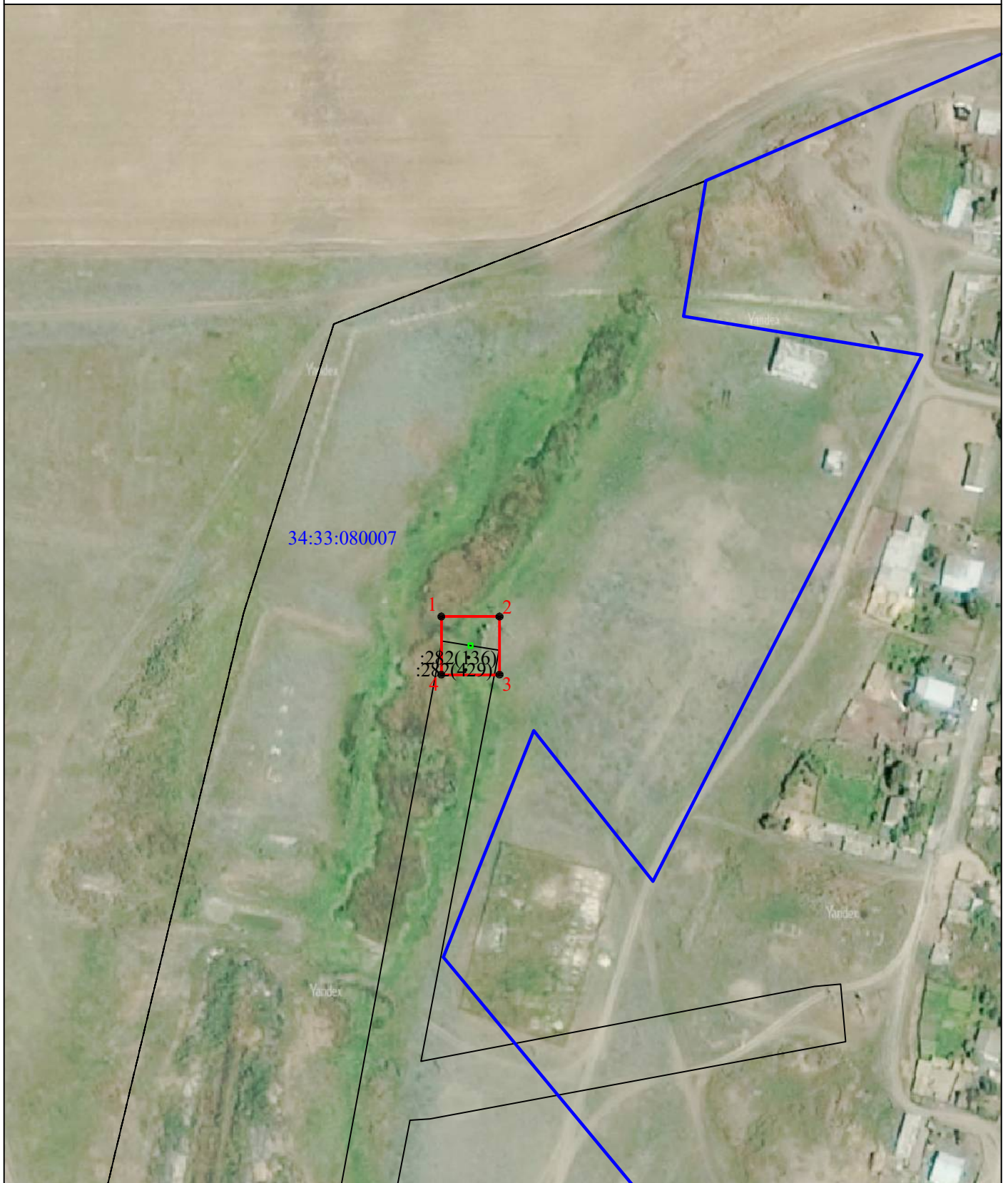


Схема расположения границ публичного сервитута  
для размещения объекта: "КТП 10 кВ №674"

План границ объекта



Масштаб 1:2000

**Условные обозначения:**

- -граница земельного участка, включенная в ЕГРН
- -граница устанавливаемой зоны публичного сервитута
- -граница кадастрового квартала
- 34:33:080007 -номер кадастрового квартала
- :557 -кадастровый номер земельного участка
- 1 -характерная точка границы устанавливаемой зоны публичного сервитута
- -граница КТП

Публичный сервитут для размещения объекта: "КТП 10 кВ №674"

Площадь зоны публичного сервитута 465кв.м.			
КАТАЛОГ КООРДИНАТ			
1. Система координат		<u>МСК-34 зона 1</u>	
2. Сведения о характерных точках границ объекта			
Обозначение характерных точек границ	Координаты, м		Метод определения координат характерной точки
	X	Y	
1	2	3	4
1	452990,03	1248948,37	Картометрический метод
2	452990,03	1248969,94	Картометрический метод
3	452968,46	1248969,94	Картометрический метод
4	452968,46	1248948,37	Картометрический метод
1	452990,03	1248948,37	Картометрический метод