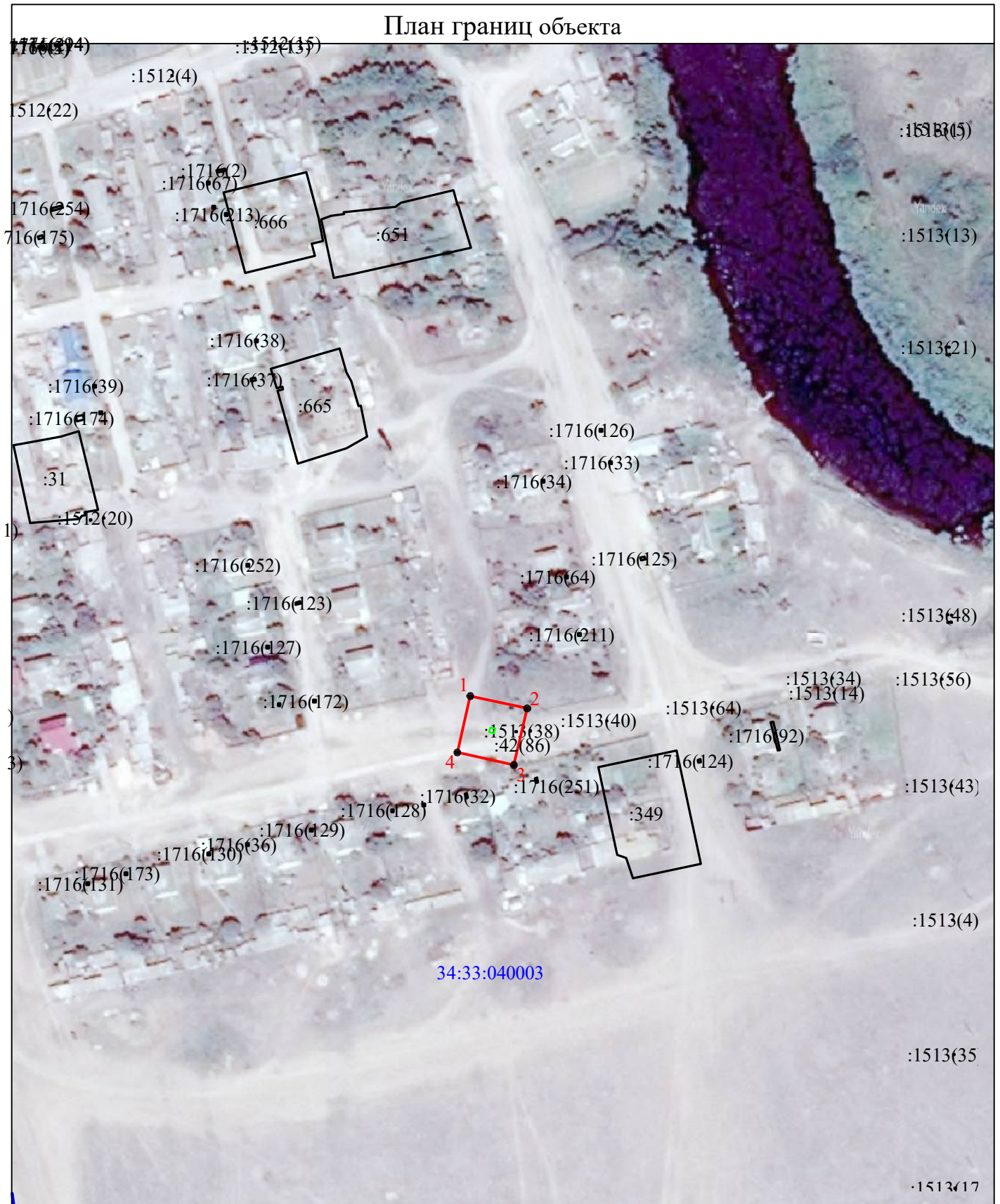


**Схема расположения границ публичного сервитута
для размещения объекта: "КТП 10 кВ №734"**



Масштаб 1:2000

Условные обозначения:

- граница земельного участка, включенная в ЕГРН
- граница устанавливаемой зоны публичного сервитута
- граница кадастрового квартала
- 34:33:040003 -номер кадастрового квартала
- :349 -кадастровый номер земельного участка
- 1 -характерная точка границы устанавливаемой зоны публичного сервитута
- граница КТП

Публичный сервитут для размещения объекта: "КТП 10 кВ №734"

КАТАЛОГ КООРДИНАТ			
Площадь зоны публичного сервитута 477кв.м.			
1. Система координат		<u>МСК-34 зона 1</u>	
2. Сведения о характерных точках границ объекта			
Обозначение характерных точек границ	Координаты, м		Метод определения координат характерной точки
	X	Y	
1	2	3	4
<i>1</i>	<i>421598,10</i>	<i>1241719,54</i>	<i>Картометрический метод</i>
<i>2</i>	<i>421593,51</i>	<i>1241740,97</i>	<i>Картометрический метод</i>
<i>3</i>	<i>421572,19</i>	<i>1241735,94</i>	<i>Картометрический метод</i>
<i>4</i>	<i>421576,91</i>	<i>1241714,67</i>	<i>Картометрический метод</i>
<i>1</i>	<i>421598,10</i>	<i>1241719,54</i>	<i>Картометрический метод</i>