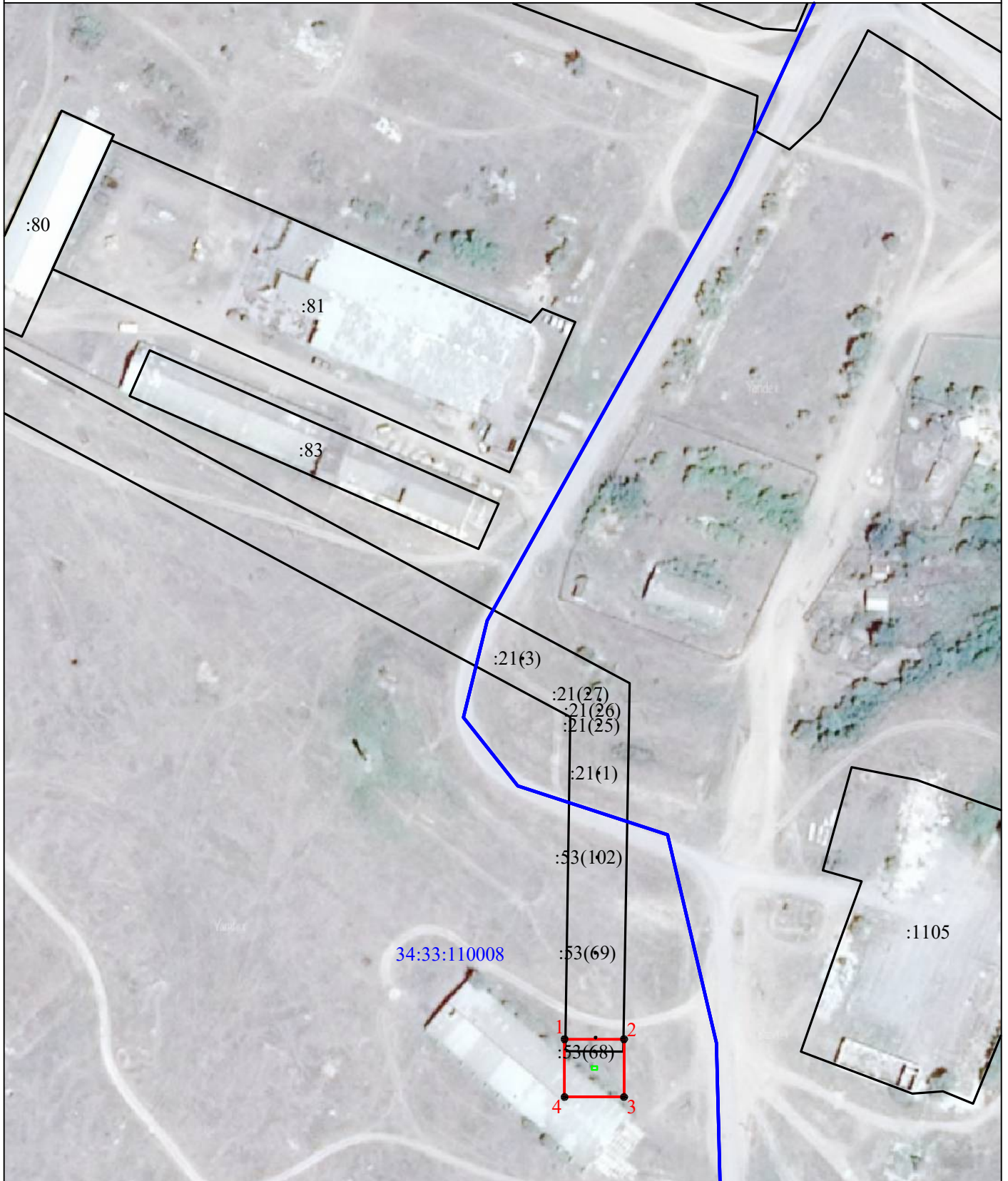


Схема расположения границ публичного сервитута
для размещения объекта: "КТП 10 кВ №507"

План границ объекта



Масштаб 1:2000

Условные обозначения:

- граница земельного участка, включенная в ЕГРН
- граница устанавливаемой зоны публичного сервитута
- граница кадастрового квартала
- номер кадастрового квартала
- 34:33:110008 — кадастровый номер земельного участка
- :81 — характерная точка границы устанавливаемой зоны публичного сервитута
- 1 — граница КТП

Публичный сервитут для размещения объекта: "КТП 10 кВ №507"

КАТАЛОГ КООРДИНАТ			
Площадь зоны публичного сервитута 472кв.м.			
1. Система координат		<u>МСК-34 зона 1</u>	
2. Сведения о характерных точках границ объекта			
Обозначение характерных точек границ	Координаты, м		Метод определения координат характерной точки
	X	Y	
1	2	3	4
1	422933,44	1271409,90	Картометрический метод
2	422933,44	1271431,96	Картометрический метод
3	422912,04	1271431,96	Картометрический метод
4	422912,04	1271409,90	Картометрический метод
1	422933,44	1271409,90	Картометрический метод