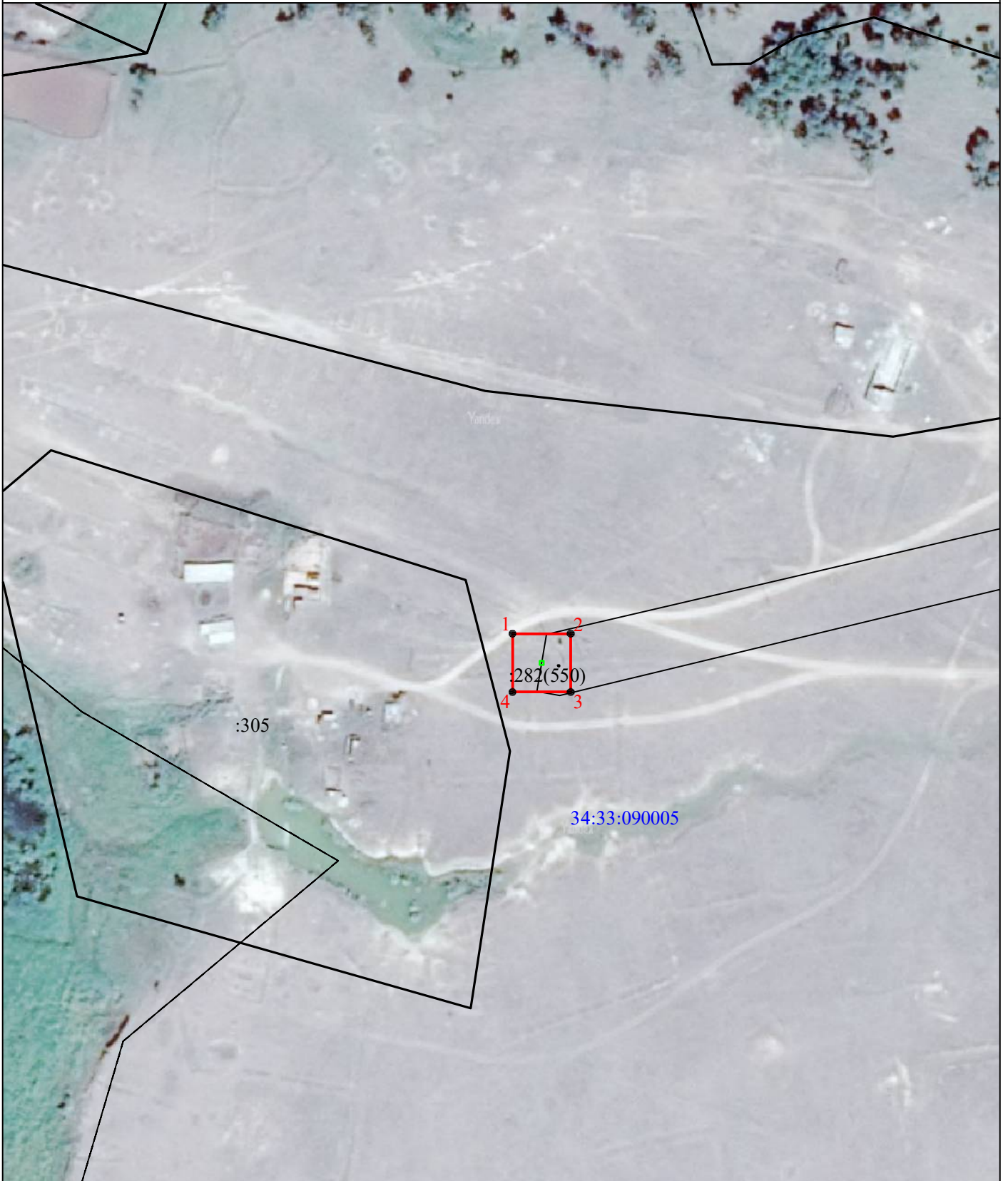







Схема расположения границ публичного сервитута  
для размещения объекта: "КТП 10 кВ №716"

План границ объекта



Масштаб 1:2000

**Условные обозначения:**

-  -граница земельного участка, включенная в ЕГРН
-  -граница устанавливаемой зоны публичного сервитута
-  -граница кадастрового квартала
- 34:33:090005** -номер кадастрового квартала
- :305** -кадастровый номер земельного участка
-  **1** -характерная точка границы устанавливаемой зоны публичного сервитута
-  -граница КТП

Публичный сервитут для размещения объекта: "КТП 10 кВ №716"

Площадь зоны публичного сервитута 465кв.м.			
КАТАЛОГ КООРДИНАТ			
1. Система координат		<u>МСК-34 зона I</u>	
2. Сведения о характерных точках границ объекта			
Обозначение характерных точек границ	Координаты, м		Метод определения координат характерной точки
	X	Y	
1	2	3	4
<i>1</i>	<i>437280,32</i>	<i>1248875,70</i>	<i>Картометрический метод</i>
<i>2</i>	<i>437280,32</i>	<i>1248897,26</i>	<i>Картометрический метод</i>
<i>3</i>	<i>437258,74</i>	<i>1248897,26</i>	<i>Картометрический метод</i>
<i>4</i>	<i>437258,74</i>	<i>1248875,70</i>	<i>Картометрический метод</i>
<i>1</i>	<i>437280,32</i>	<i>1248875,70</i>	<i>Картометрический метод</i>